

Sublicoat

SubliStyle
range

Sublicoat
Sublicoat Backpainted
Subliclear
Sublibacklit
Sublilam

Sublicoat is een speciale coating om full color afbeeldingen op glas aan te brengen voor binnentoepassingen. Het is niet transparant, wel lichtdoorlatend. Sublicoat is een matte translucente coating waarin middels transfertechniek full color inkten zijn aangebracht verwerkt op thermisch gehard glas volgens CE normering.

De coating beschermt de inkten tegen UV doordat er UV blokkers door de coating vermengd zijn. Doordat de coating aan de achterzijde van het glas wordt aangebracht kan de print niet beschadigen.

Specificaties

Minimale glasdikte	4 mm
Maximale glasdikte	12 mm (15, 19 mm en zijn ook mogelijk echter niet op max. afmeting)
Minimale afmeting	nvt
Maximale lengte	3200 mm
Maximale breedte	1400 mm
Toepassingsgebied	Binnen
Toepassingen	Tafelbladen, deuren, kastwanden, vloerelementen
Transparantie	Niet transparant, wel lichtdoorlatend
Beeldmateriaal	300 dpi - 1:1, 5 mm overlap

Type glas

Sublicoat kan toegepast worden op extra helder glas of "gewoon" floatglas. Bij extra helder glas is het groen uit het glas gehaald, het glas is ijzer arm gemaakt. Hiervoor geldt een meerprijs t.o.v. floatglas. Uiteraard zijn er ook andere glas/beeld samenstellingen te produceren, zoals matglas. Al het glas wordt gehard volgens CE normering, indien gewenst kan hiervan een logo tijdens het harden van het glas worden meegebakken.

Bijlagen

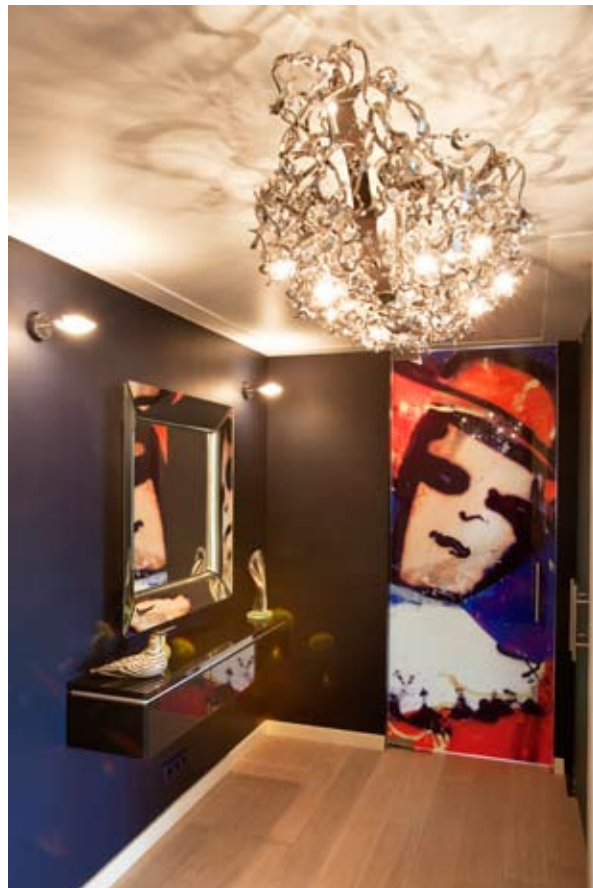
- Ce normeringen gehard glas (Spantex hardglas)
- TÜV rapport Arti Coatings

Sublacoat

Toepassingen

SubliStyle
range

Sublacoat
Sublacoat Backpainted
Sublclear
Sublibacklit
Sublilam



Coenecoop 67 • 2741 PH Waddinxveen
Postbus 97 • 2740 AB Waddinxveen • The Netherlands
T. +31(0)182612555 • F. +31(0)182611001
www.vandijkenglas.nl • info@vandijkenglas.nl

VOIR
DIJKEN
GLAS



Declaratie van overeenstemming

In overeenstemming met de richtlijn 89/106/EEC van de Raad van de Europese Gemeenschap van 21 December 1988 op de benadering van wetten, voorschriften en administratieve bepalingen van de Lid Staten betreffende bouwproducten (Richtlijn Bouwproducten - CPD), gewijzigd door Richtlijn 93/68/EEC van de Raad van de Europese Gemeenschap van 22 Juli 1993, verklaart,

**Spantex Hardglas
Everdenberg 30
4902 TT OOSTERHOUT**

dat het product

Thermisch gehard natronkalk veiligheidsglas conform hEN 12150-2

met in de SPANTEX_Overzicht toepassingen opgenomen beoogde toepassingen en geproduceerd bij;

**Spantex Hardglas
Everdenberg 30
4902 TT OOSTERHOUT**

ten behoeve van toepassing in gebouwen en bouwwerken onderworpen door de producent aan een fabrieksproductiecontrole en aan verdere beproeving van monsters genomen op de productielocatie in overeenstemming met een voorgeschreven testprogramma waar nodig.

Ten behoeve van de productnormtesten en beoogde toepassing testen is en wordt gebruik gemaakt van Notified Body 1154, TNO Industrie en Techniek, de Rondom 1 te Eindhoven.

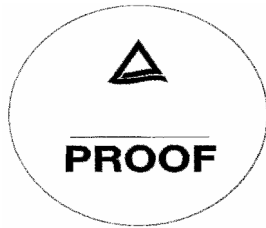
Deze verklaring bevestigt dat alle voorschriften betreffende de attestering van de conformiteit en de prestaties zoals omschreven in hEN12150-2, bijlage ZA toegepast werden en dat het product aan alle verplichte eisen voldoet.

Deze verklaring werd voor het eerst op 1 september 2006 opgesteld en vervangt aldus geen voorafgaande verklaring en blijft gelden zolang de bepalingen van de geharmoniseerde norm in referentie evenals de productiecontrole in de fabriek niet op significante wijze gewijzigd worden.

Oosterhout, 1 september 2006

Algemeen directeur

A handwritten signature in blue ink, consisting of several loops and a long horizontal stroke, positioned above a dotted line.



Prüfungs-Bericht

Antrag Nummer: 3-6-09

Antragsteller: Arti-Becker Acroma Benelux N.V.
Ambachtsweg 9
B – 9820 Merelbeke

Prüfungsantrag vom: 03.03.2009

ARTI Glaslacke mit Additif

(Zertifiziert bis 2014)

**I. Bestimmung der Schichtdicke gemäß DIN EN ISO 2808:2007 –
Mechanisches Verfahren 1C: Messuhr**

II. Gitterschnittprüfung gemäß DIN EN ISO 2409:2007

III. Härteprüfung

**IV. Abreißversuch zur Beurteilung der Haftfestigkeit gemäß DIN EN
ISO 4624:2003**

V. Bestimmung des Abriebs nach dem Reibradverfahren gemäß DIN 53 754:1977

Die Ergebnisse der Prüfung entsprechen allen Vorgaben gemäß DIN EN.

